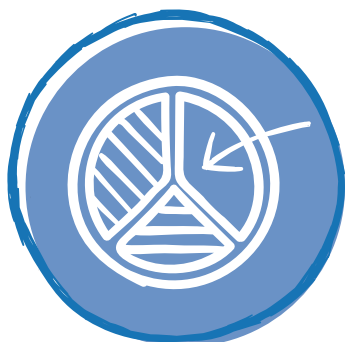


2015/16年度重要事项 HIGHLIGHTS OF 2015/16

财务管理 FINANCIAL MANAGEMENT



营业额：
Turnover:
\$386.9
百万元 million



营运成本：
Operating costs:
\$373.1
百万元 million



盈利：
Profit:
\$38.8
百万元 million



固定资产回报率：
Rate of return
on fixed assets:
4.1%

服务及运作 SERVICES AND OPERATIONS



递交注册的
土地文件数目：
No. of
land documents
delivered for registration:

445,889



电子注册摘要表格
使用率：
Usage of
e-Memorial Form:

>60%



查阅土地
登记册次数：
No. of searches of
land registers:

5,046,806

提供土地纪录的
影像处理副本及
影印本数目：
No. of **imaged
copies and
photocopies of
land records** supplied:



797,303

业主立案法团
注册数目：
No. of **owners'
corporations**
registered:



209



「综合注册资讯系统」
网上服务使用率：
Usage of **IRIS
Online Services**:

92%



接待访客人数：
No. of **visitors**
received:

20

《街道索引》及
《新界地段 / 地址
对照表》网上版浏览
次数：
No. of visits to
online versions
of the **Street Index
and New Territories
Lot/Address Cross
Reference Table**:



154,237 & 36,276

推出供业主订购
的电子提示服务
Launched **e-Alert
Service** for
subscription by
property owners



2015/16年度重要事项
HIGHLIGHTS OF 2015/16

企业管治 CORPORATE GOVERNANCE



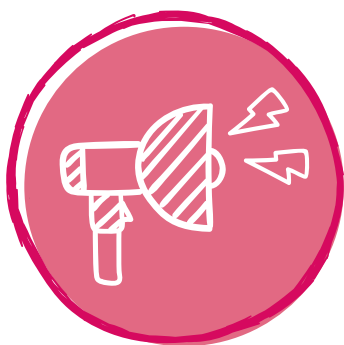
服务指标：
超越部门在**服务承诺**中
订定的所有指标
Exceeded all targets
set in our **performance
pledges**



客户表扬数目：
No. of **commendations**:
48



建议项目：
No. of **suggestions**:
3



投诉项目：
No. of **complaints**:
18

企业社会责任 CORPORATE SOCIAL RESPONSIBILITY



义工活动数目：
No. of **volunteer
activities**:
25

慈善活动数目：
No. of **charity
programmes**:
4

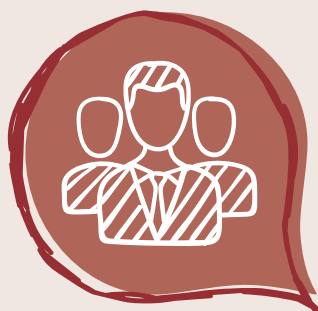


接待「**校园推广计划**」
的学生及学校数目：
No. of students and
schools received
under **School
Promotion
Programme**:

60 学生
students

3 间学校
schools

人力资源管理 HUMAN RESOURCES MANAGEMENT



雇员人数：
No. of employees:

571

培训天数：
No. of training
days:

>1,400



资讯科技管理 IT MANAGEMENT



「综合注册资讯系统」
的重大提升项目：
No. of major
enhancements to IRIS:

5



于香港特别行政区政府的
公共资料入门网站
发放每月统计数字的资
料集

Published datasets
of monthly statistics
on the Public Sector
Information (PSI) portal
of the Government of
the Hong Kong Special
Administrative Region
(HKSAR)